

Информация о продукте

LOCOLUB NSB

Описание

LOCOLUB NSB - безопасная для окружающей среды полужидкая пластичная смазка белого цвета на основе синтетических эфиров, неорганического загустителя и белых твердых смазочных компонентов.

Не содержит растворителей, галогенсодержащих веществ и тяжелых металлов.

Область применения

LOCOLUB NSB разработана для смазывания боковой поверхности головки рельс, реборд колес и стрелочных переключателей на любых железнодорожных путях, когда требуется экологически безопасный смазочный материал.

Метод нанесения

LOCOLUB NSB распыляется в небольших количествах на боковую поверхность рельс и реборды колес с помощью подходящего автоматического оборудования.

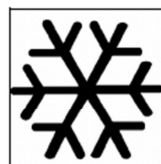
Безопасная для окружающей среды, быстро биоразлагаемая пластичная смазка

- **Температурный режим:**
-45/ +100 °C
- **Отличная адгезия**
- **Хорошо прокачивается и распыляется даже при очень низких температурах**
- **Отличная водостойкость**
- **Прекрасные противоизносные свойства**
- **Не агрессивна по отношению к цветным металлам**

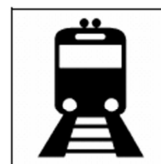
Типовые характеристики

Свойства	Значение	Единица	Метод
Цвет	белый		
Температурный диапазон	-45 / +100	°C	DIN 51 825
Сохраняет смазочные свойства до	-60	°C	
Базовое масло	синтетич.		
Загуститель	неорганич		
Наполнитель	белый		
Класс NLGI	00/000		DIN 51 818
ЧШМ, нагрузка сваривания	2600 / 2800	H	DIN 51 350-4
Тест Almen-Wieland, нагрузка начала задира	>18	kH	LLS 060*
Биоразлагаемость	>80	%	CEC L-33-A-93
Тест Deutsche Bahn на подвижность при -40 °C	1 (оч. хорошо)		DB C2 STV 201
Термическая стабильность	0		DB C1 STV 207
Адгезия на стальных пластинах	оч. хорошая		

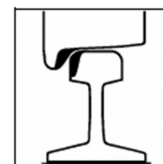
* LLS – лабораторный метод Fuchs Lubritech



низкие температуры



железнодорожный транспорт



боковая поверхность рельс



экологически безопасна

Представленные данные являются типовыми на момент составления описания. Компания сохраняет за собой право вносить изменения. Приведенные данные характеризуются повторяемостью и воспроизводимостью при применении соответствующих методов испытаний. Информация по безопасному применению продукта содержится в Паспорте Безопасности (MSDS). Более подробную информацию о продукте и его использовании можно получить у технических специалистов компании: